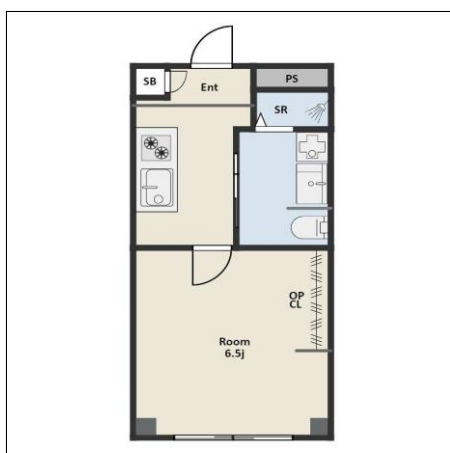




※この資料は現状と相違する場合がございます。現況が優先されますので予めご了承下さい。
付帯条件や別途料金等が発生する場合がございますのでご確認ください。



※この資料と現況が相違する場合は現況を優先します

ピース・クラージュB

飲食店、大型ショッピングモール至近♪単身者様向けのリノベーション物件！
ペットと一緒に暮らせませす！
詳細はピースリビング徳島中央店までお気軽にお問い合わせください☆

※ご注意とお願い: 諸費用の最新情報は弊社空室一覧を優先ください。

賃料 **3万7,000円**

敷金	0か月	礼金	1か月
----	-----	----	-----

所在地	徳島県徳島市南末広町 2		
構造・規模	鉄骨造・4階建	物件種別	マンション
部屋番号	102	所在階	1階
間取り	1K	使用部分面積	22.74㎡
築年月	1997年9月	契約期間	1年
入居日	相談	現況	
駐車場	空無 / -	管理費等	3,000円

設備

クッションフロア、無垢材使用、エアコン、CATV、照明、システムキッチン(グリル付・2口ガスコンロ)、バスタイレ別、シャワールーム(浴槽なし)、温水洗浄便座、洗面化粧台、シューズBOX、ペット相談

備考

ペット飼育の場合: 敷金2ヶ月・礼金1ヶ月、安心サポート(要加入)880円/月、CATV代 1,100円/月、契約更新手数料: 11,000円/年(賃貸保証)加入要: 当社指定 50%~(火災保険)加入要: 当社指定の場合20,000円/2年
※鍵交換代: 22,000円、美装代: 44,000円は入居時にお預かりいたします。

※法人契約で保証会社無加入の場合は敷金2ヶ月礼金1ヶ月での契約となります。

最寄り交通機関

-

※弊社管理物件の契約は連帯保証人必須となります。

ピースな、人生を！



PEACE LIVING

株式会社ピースリビング 徳島中央店

〒770-0813 徳島県徳島市中常三島町1丁目3-1

tel.088-624-8551 fax.088-624-8552 e-mail info@peaceliving.jp

免許番号 徳島県知事 (4) 第2771号

