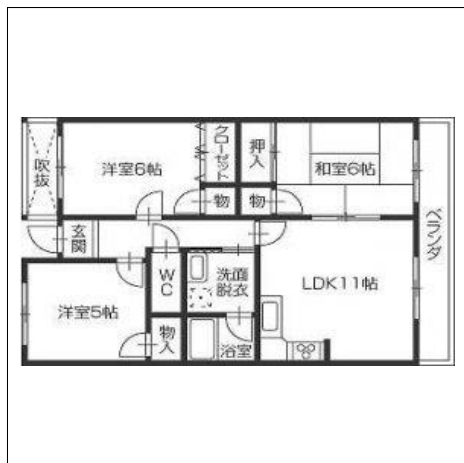




※この資料は現状と相違する場合がございます。現況が優先されますので予めご了承下さい。  
付帯条件や別途料金等が発生する場合がございますのでご確認ください。



## グランドールマンション

美馬郡脇町の閑静な住宅街にファミリー向け物件登場！！  
少し車を走らせるとコンビニ・飲食店がございます！  
入居を決めていただいたお部屋からリフォームいたします！！  
リフォーム詳細はスタッフまでご相談下さい。

※ご注意とお願い：諸費用の最新情報は弊社空室一覧を優先ください。

賃料 **4万6,000円**

敷金	2ヵ月	礼金	1ヵ月
----	-----	----	-----

所在地	徳島県美馬市脇町大字脇町1206-2		
構造・規模	鉄筋コンクリート・4階建	物件種別	マンション
部屋番号	104	所在階	1階
間取り	3DK	使用部分面積	65.56㎡
築年月	1996年1月	契約期間	1年
入居日	相談	現況	
駐車場	空有 / 2,000円	管理費等	3,000円

**設備**  
バルコニー、CATV、脱衣所、追い焚き、洗面化粧台、クロゼット、室内洗濯機置場、L字型キッチン  
※2台目駐車場の台数に限りがございますので、必ず担当店舗へ確認をお願いします。

**備考**  
安心サポート(要加入)880円/月、CATV代 込、契約更新手数料:11,000円/年(賃貸保証)加入要:当社指定50%~(火災保険)加入要:当社指定の場合20,000円/2年

**最寄り交通機関** 脇町新町バス停 徒歩11分

※弊社管理物件の契約は連帯保証人必須となります。

ピースな、人生を！



PEACE LIVING

株式会社ピースリビング 徳島本店

〒771-1151 徳島県徳島市応神町古川字日ノ上3-4

tel.088-665-5847 fax.088-665-5848 e-mail info@peaceliving.jp

免許番号 徳島県知事(3)第2771号

