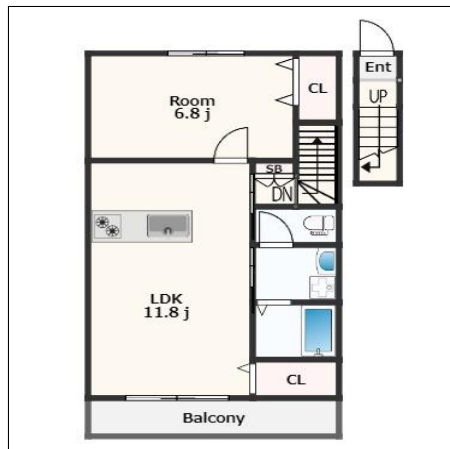




※この資料は現状と相違する場合がございます。現況が優先されますので予めご了承下さい。
付帯条件や別途料金等が発生する場合がございますのでご確認ください。



※この資料と現況が相違する場合は現況を優先します

仮)ピーススクエア笹木野 B棟

2024年春に完成したピース・スクエアシリーズが松茂町に再び登場！
今切川沿いの「鳴門徳島サイクリングロード」まで徒歩1分！
天気の良い日にお散歩や自転車で遠出する楽しみもあります。
新築のお部屋と松茂町交流拠点施設「Matsushigate(マツシゲート)」を利用して
楽しい暮らしを始めませんか。



※ご注意とお願い: 諸費用の最新情報は弊社空室一覧を優先ください。

賃料 **5万9,000円**

敷金	0か月	礼金	1か月
----	-----	----	-----

所在地	徳島県板野郡松茂町笹木野字八上35-3		
構造・規模	鉄骨造・2階建	物件種別	アパート
部屋番号	205	所在階	2階
間取り	1LDK	使用部分面積	49.86㎡
築年月	2024年3月	契約期間	1年
入居日	相談	現況	
駐車場	空有 / 3,300円	管理費等	4,000円

設備

敷地内ごみ置き場、バルコニー、フローリング、エアコン、照明付き、ネット使用料不要、TVインターホン、給湯、システムキッチン、バストイレ別、脱衣所、浴室乾燥機、追い焚き、温水洗浄便座、洗面化粧台、クロゼット、シューズボックス、室内洗濯機置場、
※2台目駐車場は台数に限りがございますので、必ず最新情報の確認をお願いします。

備考

安心サポート(要加入)880円/月、フレッツTV受信料 990円/月、保証会社(要加入)当社指定の場合 賃料総額の50%～、火災保険(要加入)当社指定の場合 20000円、詳しくはお気軽にお問い合わせください。
※鍵交換代:22,000円、美装代:49,500円は入居時にお預かり

※法人契約で保証会社無加入の場合は敷金2ヶ月礼金1ヶ月での契約となります。

最寄り交通機関

-

※弊社管理物件の契約は連帯保証人必須となります。

ピースな、人生を！



PEACE LIVING

株式会社ピースリビング 徳島本店

〒771-1151 徳島県徳島市応神町古川字日ノ上3-4

tel.088-665-5847 fax.088-665-5848 e-mail info@peaceliving.jp

免許番号 徳島県知事 (4) 第2771号

